

Предупреждение

- Не следует произвольно разбирать и модифицировать устройство. Это будет рассмотрено как вина пользователя и аннулирует гарантию.
- Не следует работать с видеорегистратором во время вождения, это может привести к непредвиденным ситуациям на дороге или даже к аварии. (Просим использовать устройство в безопасном месте, прежде припарковать автомобиль.)
- Старайтесь выключать запись, когда устройство подвергается воздействию прямых солнечных лучей или используется слишком долго. В противном случае неисправности или поломки могут происходить.
- Не извлекайте SD-карту и не отключайте кабель питания во время обновления программного обеспечения. Это может привести к неисправности или потере данных.
- Рекомендуется использовать оригинальные карты памяти IROAD. Отказ от использования оригинальных продуктов IROAD может привести к ошибке или неисправности.
- Запись и воспроизведение в реальном времени через Wi-Fi могут выполняться с задержкой в зависимости от спецификации смарт-устройства.
- Обнаружение движения инициируется программным обеспечением датчика изображения. Ошибки могут возникать в зависимости от окружающей среды и напряжения автомобиля.
- Если сигнал GPS хороший, ADAS активируется при превышении установленной скорости. Окружающая среда может быть причиной подобных ошибок.
- Несанкционированное подключение бесперебойного кабеля питания может привести к неисправности. Соединения должны быть разными в зависимости от типа питания автомобиля. (Пожалуйста, свяжитесь с профессиональным инженером, если вам нужно установить его.)

QR CODE

Проверь QR-код и использовать IROAD службы удобно.



IROAD official website



IROAD Q9
English Manual in full version

Более детальное Руководство на английском можно скачать с официального вебсайта IROAD. <http://iroadkr.com>

Настройки ADAS

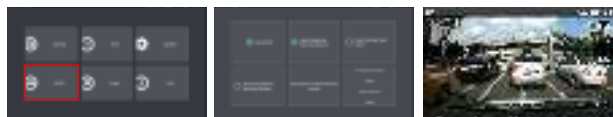


LDWS

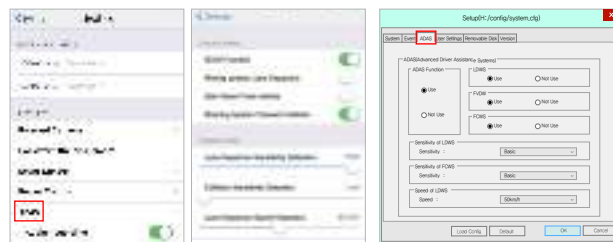
FCWS

FVDW

включаются нажатием кнопки USE(использовать) или NOT USE(не использовать)
Вы можете настроить чувствительность настроек LDWS,FCWS и скорость для LDWS.



[Настройки ADAS на Android]



[Настройки ADAS на iOS]

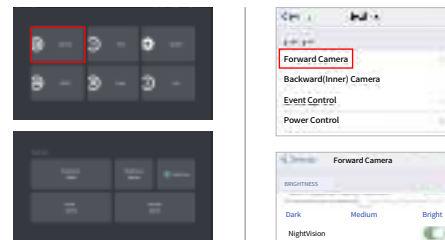
[Настройки ADAS на PC Viewer]

- ※ ADAS используется при подключенном внешнем GPS. (он приобретается отдельно)
- ※ Просим обращаться к FAQ сайта (www.iroadkr.com) для получения более подробной информации.

Более детальное Руководство на английском можно скачать с официального вебсайта IROAD. <http://iroadkr.com>

Настройки ночного видения

Значение по умолчанию для ночного видения 'On' включено.
Настройки ночного видения можно установить только на переднюю камеру.

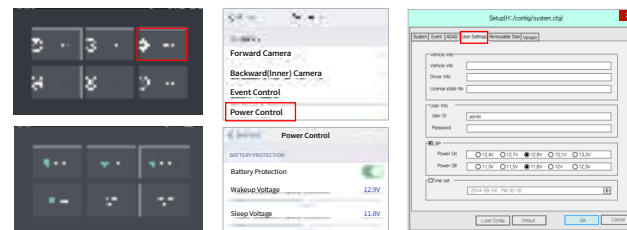


[Настройка ночного видения с Android]

[Настройка ночного видения с iOS]

Настройки LBP

ЛБП(Постоянная мощность/низкое напряжение отключения функции)
Функция регулирования предотвращения разрядки напряжения для оптимального напряжения в целях безопасности вашего автомобиля.



[Настройки LBP на Android]

[Настройки LBP на iOS]

[Настройки LBP на PC Viewer]

Более детальное Руководство на английском можно скачать с официального вебсайта IROAD. <http://iroadkr.com>

IROAD™

IROAD Q9 Quick Start

JAEWONCNC

Made in Korea

CE FC RoHS

Более детальное Руководство на английском можно скачать с официального вебсайта IROAD

<http://iroadkr.com>



WARRANT CARD

EPG GLOBAL TRADING гарантирует качество купленного устройства и послепродажное обслуживание.
Гарантийный сервис невозможен в случае утери карты.



Установка IROAD APP



Приложение доступно для платформ Android и iOS. Пожалуйста, ищите "IROAD" на Google Play Store или App Store.

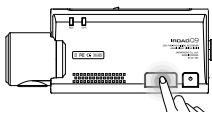
КАК ПОДКЛЮЧИТЬ - ANDROID



Экран приложения IROAD показан горизонтально. Он появляется для помощи регистрации при первом использовании, как показано на рис.слева. Выбор "No" откл. приложение, а выбор "YES" переведёт на регистрационную страницу продукта.

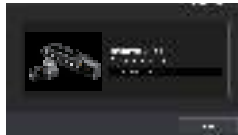


Ищутся и отображаются на экране устройства, находящиеся поблизости к смартфону. На экране показываются названия моделей устройства и индикатор сети SSID.



Нажмите кнопку "Wi-Fi" для регистрации продукта, появятся голосовые указания, выберите продукт в списке, который Вы хотите зарегистрировать, нажав на кнопку "Search"(Поиск). Повторно нажмите эту кнопку, если Вы хотите найти устройство ещё раз.

Регистрация должна быть произведена в течение 2 мин, иначе произойдёт автоматическое разъединение.



Регистрация завершается предложением ввести название регистратора (name of CAR DVR), как показано на рис.справа.

Это может быть полезным, если Вам потребуется в дальнейшем несколько продукт-соединений.

Более детальное Руководство на английском можно скачать с официального вебсайта IROAD. <http://iroadr.com>

КАК ПОДКЛЮЧИТЬ - iOS



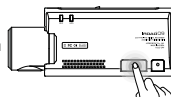
Включите функцию Wi-Fi на смартфоне. Выберите IROAD_Q9_xxx в перечне.



Напишите [qwertyuiop] в графе пароля и нажмите кнопку "Join" (Присоединится.)



Нажмите кнопку Wi-Fi регистрации на LCD экране для активации регистрации режима ожидания (Голосовые указания).



УСТАНОВКА PC VIEWER



IROAD PC Viewer

Программа Viewer не прописана на карте памяти.

Подключите питание к устройству после ввода карты памяти. (Время записи может отличаться в зависимости от ёмкости SD-карты.)

Создание файловой системы и проверка всех параметров занимает 3-5 мин при первом использовании. Во время инициализации все индикаторы LED начнут мигать. (Важно: Карта памяти извлекается только при откл.питании)

Вставьте карту памяти в компьютер.

Запустите файл viewer.exe, ко торый будет записан на карте памяти.



Более детальное Руководство на английском можно скачать с официального вебсайта IROAD. <http://iroadr.com>

IROAD APP

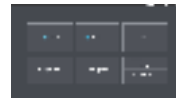


Main Menu Overview



Real Time Image Menu

Изображение в реальном времени отображается после нажатия кнопки "Соединить".



Configuration System

После сохранения изменений приложение перезагружается



Front/Rear Image Playback

Нажав на кнопку плей, выберите видеоролик в перечне для просмотра материала.



Backup

Выберите видеоклип в списке и сохраните изображение на смартфон

Гарантия



• EPGLOBAL TRADING гарантирует качество купленного устройства и послепродажное обслуживание.

• Только зарегистрированные члены могут использовать гарантийный талон, прием и передача талона другим пользователям строго запрещена.

• Никакая послепродажная услуга не будет предоставляться в случае утери карты.

Гарантийный срок

Устройство : 1год

Карта памяти, Внешний GPS : 6 месяцев

Кабель питания и Кабель бесперебойного питания : 2 месяца

Более детальное Руководство на английском можно скачать с официального вебсайта IROAD. <http://iroadr.com>

SPEC

Model	IROAD Q9
Image sensor	2.0Mega Image Sensor
Resolution/Frame	Front : Full HD 1920x1080 / 30fps , Rear : Full HD 1920x1080 / 30fps
Viewing angle	142°
CPU	ARM Cortex-A7 MP Core Processor V3
Wi-Fi supported	Smartphone Playback/Settings, Firmware Automatic Upgrade
Wi-Fi button	Registration Stand-by Mode ON/OFF, Voice Recording ON/OFF
Audio input	Embedded MIC
Video/Audio compression	H.264 / ADPCM
Vibration sensor	3-axis Acceleration Sensor
Voice guidance(speaker)	Effect sound/buzz alerted to inform the condition of the device. Voice guidance supported
External GPS sensor	Synched with Google map, inform the location and travelling speed of the vehicle.
Storage medium	Micro SD 16GB ~ 64GB (MLC Class10)
Recording mode	Driving, Event(Impact), Parking(Motion Detection)
Uninterrupted power	Uninterrupted Power (Low voltage cut-off, overheating prevention is embedded)
Power supply	DC 12V ~ 24V
Operating temperature	-30 ~ 80°C (Storage temperature:-30 ~ 90°C)
Humidity	10 ~ 95%
Dedicated PC viewer	Windows Xp, VISTA, Win7, Win8, Win10 (32Bit ~ 64Bit)
IROAD App	Android 2.3, IOS 9.0 or higher : Firmware update supported

PACKAGE

Basic Components

- ① Front Camera+Cradle
- ② Rear Camera+Cradle
- ③ Uninterrupted Fuse Cable
- ④ IROAD Genuine Micro SD
- ⑤ Rear Camera Cable
- ⑥ User Quick Start

Optional Product

- ① Cigar Jack Power Cable
- ② External GPS Antenna
- ③ Wi-Fi USB Dongle

Более детальное Руководство на английском можно скачать с официального вебсайта IROAD. <http://iroadr.com>